

# Jacalin –SP ELISA plate Kit

高精度測定版

## 特徴

- ・ IgAの2つのサブクラスおよび5種類の糖鎖型※を検出する。

## 内容物

- ・ ジャカリン固定化用プレート(8テスト)
- ・ 抗IgA抗体 (固定化用) 3種類
- ・ 糖鎖別IgA1スタンダード 5種類
- ・ HRP標識の選択的糖鎖認識ジャカリン (検出用) 5種類
- ・ 標準血漿 2種類
- ・ 標準IgA 2種類
- ・ その他試薬類 4種類
- ・ プレートシール
- ・ プロトコール(冊子)



## 反応時間 約10時間

※ 5種類の糖鎖型: ST, dST, T, Tnおよび STn型糖鎖

## 測定の流れ

(Jacalin –SP ELISA plate Kit)

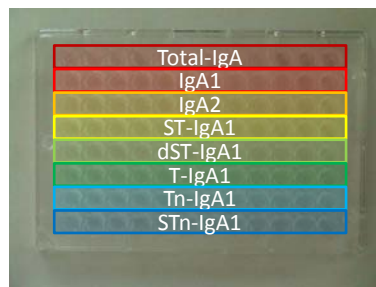
**STEP1** 各種抗体(3種類)およびジャカリン(5種類)をプレートに加え2時間撹拌する。

**STEP2** プレートを洗浄し、サンプルを添加し、プレートシールを貼り、2時間撹拌する。

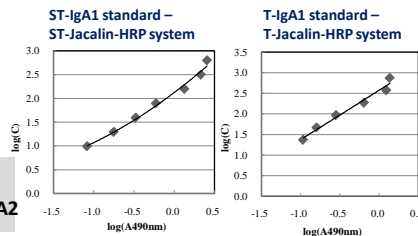
**STEP3** プレートを洗浄液にて3回洗浄し、水分を切る。

**STEP4** 希釈したHRP標識抗体(抗IgA抗体系3種類、ジャカリン系5種類)を加え2時間撹拌する。

**STEP5** 発色基質を加え10分後に停止液を加える。プレートリーダーで吸光度を測定し、標準物質で作製した検量線から濃度を算出。



Jacalin –SP ELISA plate (96well)



$$\text{Total -IgA} = \text{IgA1} + \text{IgA2}$$

$$= \text{ST-IgA1} + \text{dST-IgA1} + \text{T-IgA1} + \text{Tn-IgA1} + \text{STn-IgA1} + \text{IgA2}$$